

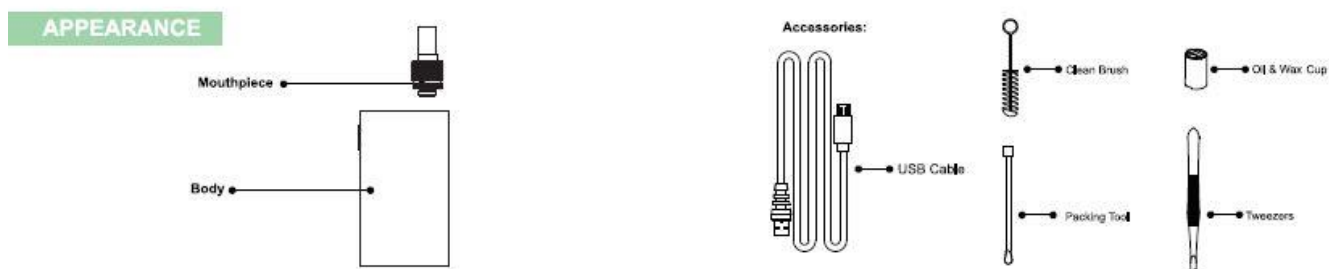
Návod pro vaporizér Smono 4

Přečte si tuto příručku než začnete vaporizér používat.

Smono 4 není lékařské zařízení. Pokud máte nějaký zdravotní problém, poraďte se svým lékařem než začnete vaporizér používat.

Přístroj nesmí používat děti, ženy těhotné či kojící.

Nepoužívejte s žádnými nelegálními látkami.



Mouthpiece – náustek

Body – tělo přístroje

Usb cable- usb kabel

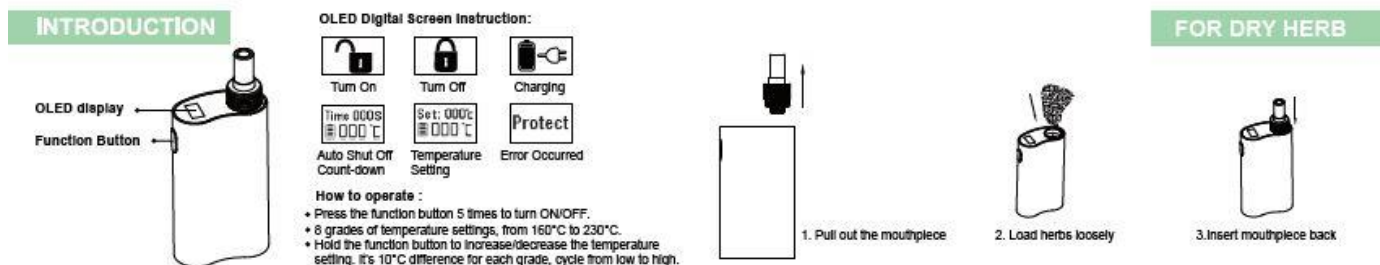
Clean Brush – čistící kartáček

Packing tool – nástroj na pěchování komory

Oil wax Cup – nádobka na oleje/vosky

Tweezers – pinzeta

Pro sušené bylinky:



Oled display - displej

Function button - ovládací tlačítko

Turn on - zapnuto

Turn off - vypnuto

Auto Shut off count-down- čas do automatického vypnutí

Temperature setting - teplota

Error Occured - chyba

Jak používat:

- Stiskněte ovládací tlačítko 5x rychle po sobě aby jste přístroj zapnuli/vypnuli
- Teplotu můžete nastavovat z 8 přednastavených režimů od 160°C do 230°C
- Podržte ovládací tlačítko pro změnu teploty, teplota se nastavuje po 10°C od nejnižší po nejvyšší.

1. Sejměte náústek
2. Vložte bylinky do komory, příliš je neudusávejte
3. Vložte náústek zpět.

Pro oleje a vosky:

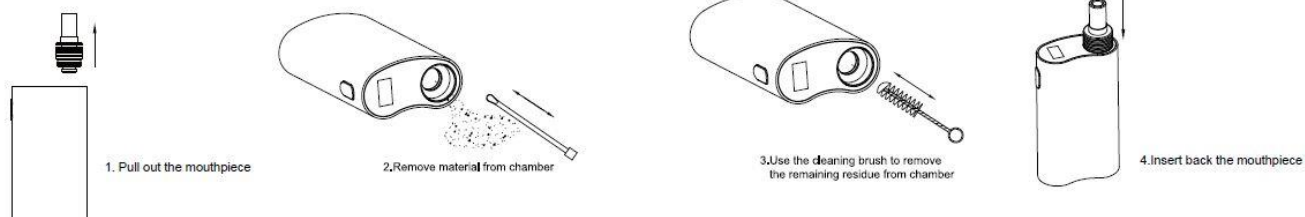


1. Sejměte náústek
2. Vložte olej/vosk do nádobky

1. Maximální průtok vzduchu
2. Nastavování průtoku vzduchu
3. Minimální průtok vzduchu

Čištění:

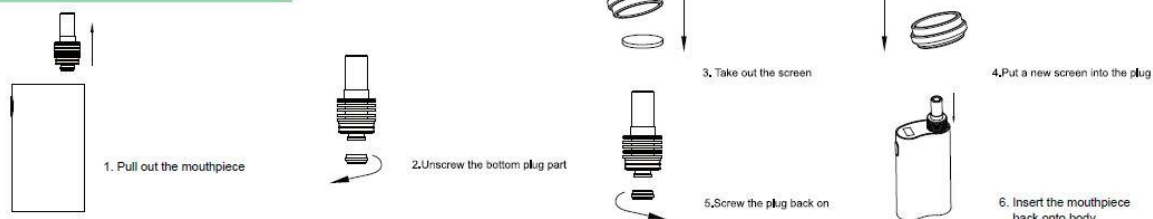
HOW TO CLEAN



1. Sejměte náústek
2. Odstraňte materiál z komory
3. Odstraňte drobné částičky a rezidua z komory pomocí čistícího kartáčku
4. Vložte náústek zpět

Jak vyměnit sítko z náústku:

HOW TO CHANGE THE SCREEN



1. Sejměte náústek
2. Odšroubujte spodní část náústku
3. Vyměňte sítko ven
4. Vložte nové sítko
5. Sešroubujte náústek zpátky dohromady
6. Vložte náústek zpět na tělo vaporizéru

Nabíjení:

CHARGING

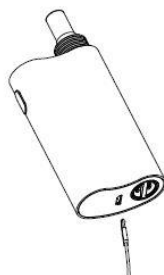
Time to charge:

Low battery indication

When low battery, charge the battery with included micro USB cable to your computer USB port or compatible wall charger. Low battery level will be indicated with icon

Charging:

Initially charge the device for 3 hours. The battery will stop charging when the icon is full.



Reinhart GmbH & Co. KG
Tempelhofer Str. 21
52068 Aachen
Deutschland
0049 241 991 232 83



Nízký stav baterie

Nabíjте baterii za pomoci přiloženého usb kabelu, připojte je k adaptéru nebo PC

Jakmile je baterie vybitá bude vás na to upozorňovat kontrolka

Potřebný čas pro nabití baterie je cca 3 hodiny.

Baterie se přestane nabíjet jakmile je plně nabitá a bude to zobrazeno i na displeji.